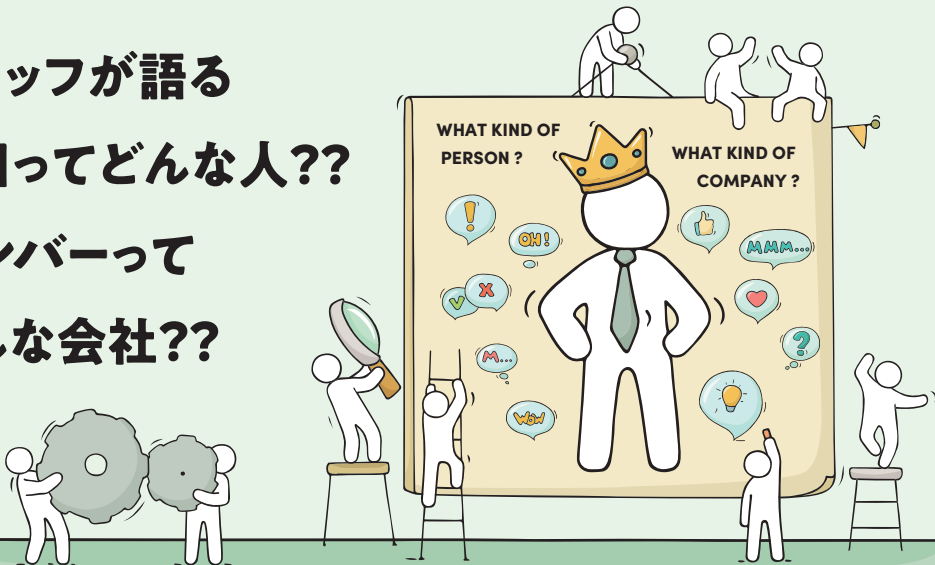




アンバーパートナーズができるまで

STORY OF MAKING AMBER PARTNARS.

スタッフが語る  
中田ってどんな人??  
アンバーって  
どんな会社??



# 2001

## 専門家集団

平成13年、中田が30歳の時、

中田隆之土地家屋調査士事務所という個人事務所を立ち上げ、

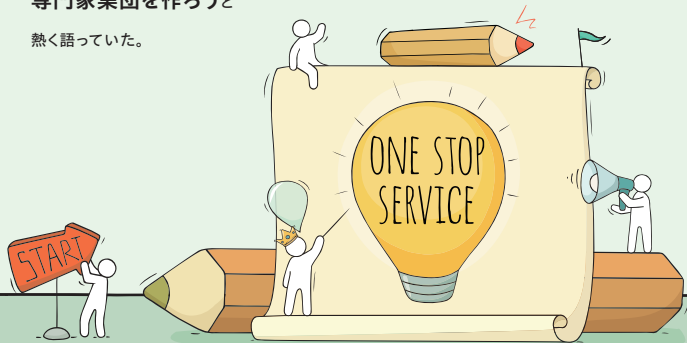
わずか4名からスタート。

社会に役立つ専門家集団であるために

「お客様目線に立ったワンストップサービス」のできる

専門家集団を作ろうと

熱く語っていた。



# 2003

## 土地家屋調査士法人

平成15年の土地家屋調査士法改正で法人化が可能となった。

いち早く法人化の認可を取り、

神奈川県では2番目となる土地家屋調査士法人を設立。



土地家屋調査士登録証

# 2008

## クルーザー経営

平成20年 さらなるワンストップ化を図るために

測量業免許や設計事務所登録をするための法人として

「株式会社アンバーパートナーズを設立。」

そんな矢先リーマンショックが!

今後の経営について深く考えるきっかけに。

今後の会社の在り方を幹部スタッフと議論をかさねる。

「現状維持は衰退。  
肥大ではなく適正な成長を。」との意見から

中期経営計画を立て継続的發展を目指す。

この時から「クルーザー経営」という

キーワードを確立!



くるーざーけいえい

### 【クルーザー経営】

〔名詞〕造語 クルーザー + 経営

●「クルーザー経営」は中田の造語

○10人乗り程度の船では外洋にも出られないし推進力と舵を兼ねた船外機では壊れたら漂流してしまう。かといってタンカーや大型豪華客船は船足は遅いし、止まるのも大変。寄港できる港も限られる。その点クルーザーは船足も早く、船内予備エンジンに加え、スラスターという方向修正プロペラも備えている。寄港地を機動的に変更することも可能。

アンバー丸は70～100人乗りのクルーザーを目指そうというもの。そのくらいの規模の会社が個人の論理と組織の論理がベストマッチな活気のある組織が作れるという考えに基づく。

〔例〕クルーザー経営で継続的發展を目指す。

・クルーザー経営で社員全員が幸せになる。

# 2008

## 脱・下請け “パートナー”として

2008年のリーマンショックを経験し、

登記・測量・設計業務という不動産仲介会社様や建設会社様から

エンド顧客を紹介していただくBtoBtoC形態は価格決定優位性も低く、

下請け体質になりやすいことを痛感。

どうやったら「脱下請け」をはかり「パートナー」としての

ポジションを確立できるかを考える。



# 2009

## 新規お取引先の開拓

弊社の〈ヒト・モノ・カネ・情報〉という経営リソースから

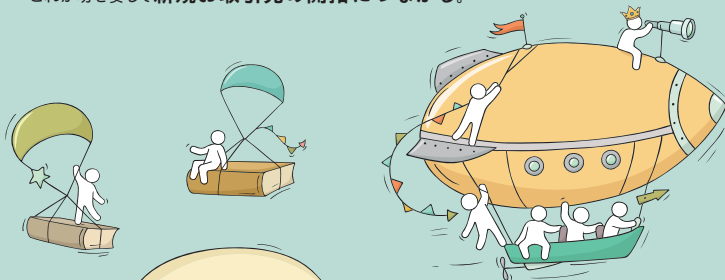
シナジー効果を生む事業は何かを考え、

**相続コンサル部**を一つの事業部として2009年に立ち上げる。

2013年には別法人として「**一般社団法人相続サポートセンター**」、

2014年には「**行政書士法人アンバーパートナーズ**」を設立。

これが功を奏して**新規お取引先の開拓**につながる。



大和本店



# 2013

## やりがいカンパニー プロジェクト発表会

2013年からは、スタッフ全員が

目指すべき目標・ビジョンのコンセンサスを図るために  
中期経営計画「やりがいカンパニープロジェクト」を始める。

毎年お取引先様や金融機関様も招いての

「やりがいカンパニープロジェクト」の発表会を開催している。



# 2017

## 人材育成

「スモールコングロマリット多柱化経営」のためには、  
会社のカルチャーを作りフィロソフィーを根付かせることが  
大切であると中田はいつも言っている。



倫理道德観の高い人材を育てるべく、  
人材育成にも力を入れている。

2017年4月から毎月「木鶏会」という  
人間学を学ぶ学習会を全社で開催している。





# 2020 キャンプブーム

2020年コロナが世界経済に打撃!

中田はもともとキャンプが大好き!

なぜかと言うと、大型犬を2頭飼っていて  
普通の旅館にはなかなか泊まれないから…(笑)。

…が、しかし!このアウトドアブームに

コロナが追い打ちをかけて空前のキャンプブームに。

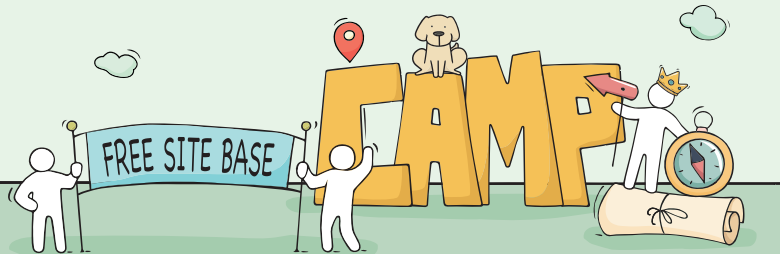
いつも行っていたキャンプ場が大型犬不可になったり…

リードの長さが1.5mまでと制約を受けるようになった…

中田は「だったら自分で作る!」と言い出して

相続空き家などをリノベーションしてフリーサイトベースという

1日1組限定の貸し切りキャンプ場を始める。



# 2022

## 観光宿泊業の 事業化を提案

コロナ収束後に訪れたい国ランキングで日本は「第1位」、  
インバウンド観光客数も目標前倒しで達成していることを考えると  
観光宿泊業はうちのリソースでもできるのではないかと  
事業化を社内提案する。



訪日外国人数 近10年間 2020年版  
Visitor Arrivals to Japan for last 10 years — 2020  
travel voice  
www.TravelVoice.jp



2022

# アドベンチャートラベル 事業部の発足

その事業計画を知り合いのリクルーターに相談し、  
元HISに勤めていて**中国語が堪能なスタッフ**を迎え入れる。

これからの旅行はその時、  
その場所でなければ体験できない「**トキ消費**」

そして、『**アクティビティ**』  
『**自然**』『**異文化体験**』という

キーワードが主流となるということで  
「**アドベンチャートラベル事業部**」を  
2022年に発足。



# 2022

## 公共施設の相談から 梶ヶ森山荘の運営へ

東京ビッグサイトの観光宿泊産業フェアへ情報収集に行き、高知県観光課のブースと出会う。

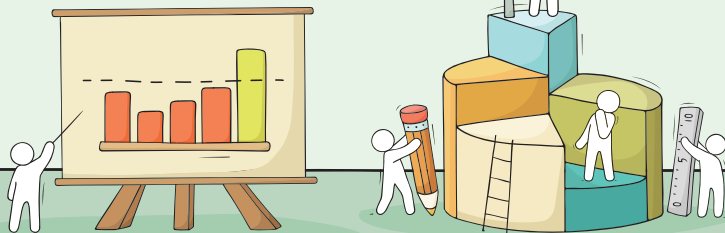
そこで高知県の低未利用公共施設を活かしてほしいという相談を受ける。

プロポーザルに参加したところ、通過し梶ヶ森山荘の運営をすることに…!

地元の観光とも協力し合って“嶺北ツアー”を企画。

1年目でしっかり黒字化を果たす!!

弊社の社員旅行「大人の修学旅行」でも体験ツアーを行う。



# 2024

## 外国人ビザ取得 新規事業の立ち上げ

東南アジア諸国で日本語学校などを訪問し、日本人気はまだまだ高いことを肌で感じる。

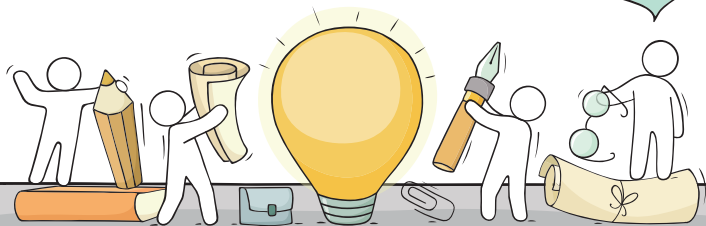
また少子高齢化や労働人口不足や2024年問題で、**外国人の労働力依存**が高まっている。

そこで、**行政書士の資格を活かし**

**外国人ビザ取得業務を新規事業として立ち上げる。**

現地での労働力供給の仕組み化を進めて、

**外国人ビザ取得業務を業務の中核に。**

A sample of a Japanese visa application form. The form is titled '外国人労働者等の在留資格取得申請書' (Application for Residence Status for Foreign Workers, etc.). It contains various fields for personal information, employment details, and financial status. A large 'SAMPLE' watermark is overlaid on the form.

ビザの申請書

# 2025

## 宿泊施設開業

屈斜路湖の土地の売却オファーが舞い込む。

中国人やベンチャー企業など80社に迫る問い合わせや申込みがある中、

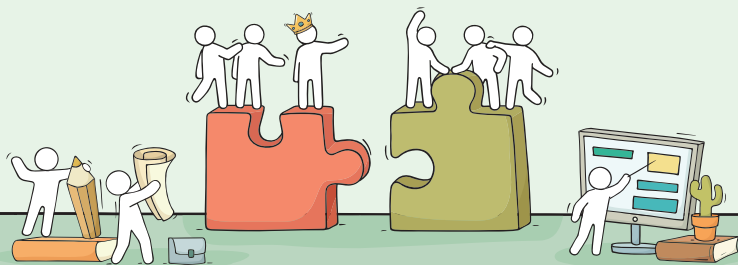
地域活性や地元との人間関係を

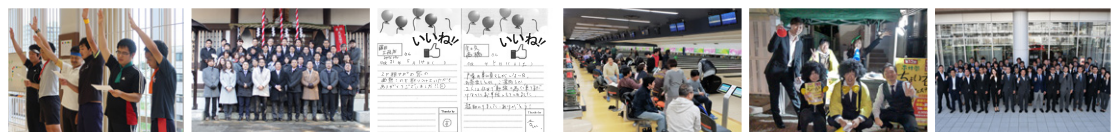
きちんとやってくれる人に売却したいという

地元の人たちの意向を受けて、

梶ヶ森山荘で実績のある弊社がプロジェクトを進行することに。

2025年春、宿泊施設開業に向けプロジェクト進行中。





# COMMUNICATION MAKES YOU HAPPY

私たちとのコミュニケーションが幸せをとどけます。





# 仲間募集

アンバーパートナーズで  
一緒に働く方を  
探しています!

- WEB面談
- 社内ツアー
- 採用応募
- メルマガ登録



お問い合わせ先



専用QRコードよりエントリー!

お問い合わせフォームからの送信後、2・3営業日以内にご連絡差し上げます。当社より連絡がない場合は、正常にメールが送信出来ていない可能性がございますので、その際はお手数ですが再度お問い合わせください。



**amber**  
AMBER PARTNERS GROUP

株式会社 アンバーパートナーズ  
大和店

〒242-0016 神奈川県大和市大和南 1-7-11 2F  
TEL 046-240-7741 FAX 046-240-7744

「こ  
相  
談  
サ  
ロ  
ン」  
新宿 東京都新宿区西新宿 7-4-4 武蔵ビル 5F<HAPON 新宿>  
調布 東京都調布市小島町1-10-1西友調布店 2F<ZXY 調布>  
八王子 東京都八王子市東町10-3WADAビル3F  
横浜 横浜市西区北幸1-11-1水信ビル7F<横浜アントレサロン>  
平塚 平塚市紅谷町8-16 サニープラザ平塚 3F<ビスコンフォート>

グループ会社

 **amber**  
AMBER PARTNERS INC.  
株式会社 アンバーパートナーズ

 **amber**  
AMBER PARTNERS GROUP  
土地家屋調査士法人 アンバーパートナーズ

 **amber**  
AMBER PARTNERS GROUP  
行政書士法人 アンバーパートナーズ



一般社団法人  
**相続サポートセンター**